

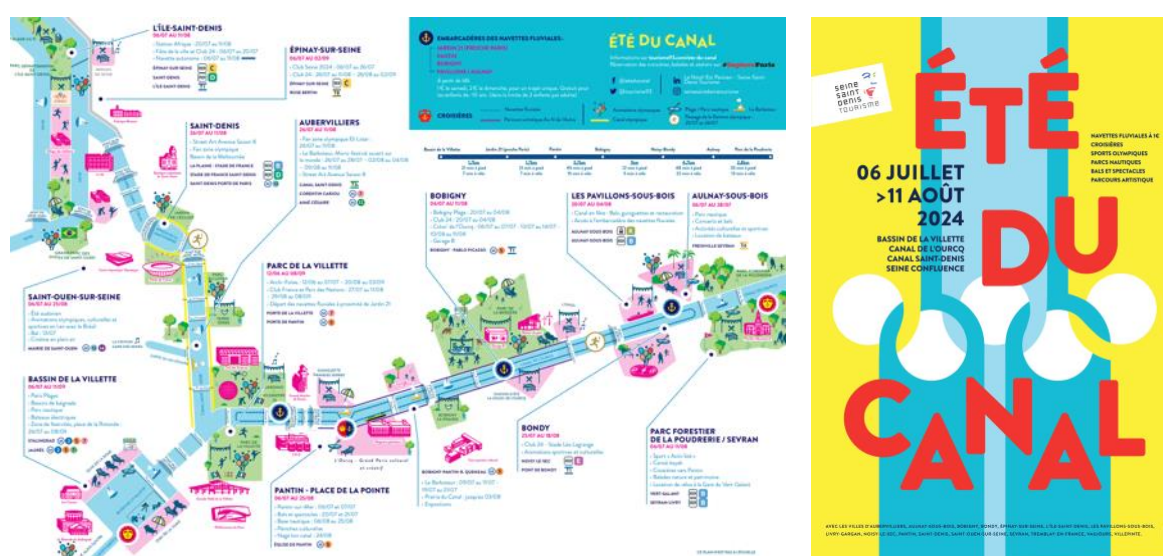
## À proximité des principaux sites olympiques, L'ÉTÉ DU CANAL propose une programmation festive, nautique et culturelle unique dans le Nord-Est parisien !

Créé et organisé par Seine-Saint-Denis Tourisme, le festival de loisirs en plein air L'ÉTÉ DU CANAL revient tous les week-ends du 6 juillet au 11 août 2024, au Bassin de la Villette, sur le canal de l'Ourcq, le canal Saint-Denis jusqu'à la boucle Nord de la Seine.

À l'occasion des Jeux olympiques de Paris 2024 qui se dérouleront principalement en Seine-Saint-Denis et dans le Nord-Est parisien, le festival offre pour sa 17<sup>e</sup> édition une programmation spéciale située à deux pas des principaux sites olympiques : le Stade de France, le Centre Aquatique Olympique, le Village des Athlètes, ou encore le Club France au Parc de la Villette.

Entre chaque épreuve olympique, les spectateurs mais aussi tous les Franciliens et les touristes pourront profiter autrement de Paris et de l'effervescence générée par cet événement d'envergure internationale.

Que faire à proximité des sites des JO Paris 2024 pendant L'ÉTÉ DU CANAL ? Voici quelques suggestions d'activités autour de 3 grands pôles d'intérêt.



➔ Plus d'informations sur : [www.tourisme93.com/ete-du-canal/](http://www.tourisme93.com/ete-du-canal/)  
➔ Toutes les réservations se font sur la boutique en ligne : <https://explorepairs.com/fr/>

### PÔLES D'ANIMATIONS SECTEUR « LA VILLETTE »

Proche du **Club France** (lieu officiel de l'équipe de France, site de célébration des médaillé(e)s français(es) et Archi-Folies dédiées aux fédérations françaises qui proposeront des animations sportives et parasportives pour le grand public) ainsi que du **Parc des Nations** (une dizaine de comités nationaux sportifs étrangers seront installés dans différents sites du Parc pour créer des maisons des fans).



#### Que faire à proximité pendant l'Été du Canal ?

- **Monter à bord des navettes fluviales** depuis l'une des 4 stations à proximité (Jardin 21 à Paris, Place de la Pointe à Pantin, Bobigny-Parc de la Bergère, Aulnay-sous-Bois) pour se rendre au plus près des animations olympiques. Elles permettront également aux 700 000 personnes attendues au Club France de découvrir le canal de l'Ourcq et ses richesses. (Tarifs : 1€ le samedi et 2€ le dimanche).
- **Embarquer pour l'une des croisières thématiques** (street art, gourmandes, patrimoine, musicales) au départ du Bassin de la Villette. **Les croisières olympiques** partiront quant à elles du Parc de la Villette pour aller jusqu'au Stade de France, au niveau du Bassin de la Maltournée (fan zone olympique).
- **Profiter d'activités nautiques** (canoë-kayak, kayak polo, stand up paddle, pédalos, vélos pédalos, etc.) **et d'animations olympiques** à proximité du Bassin de la Villette (au niveau de la Rotonde à Jaurès) et dans le parc des nations, avec Paris Plages.
- **S'ouvrir au monde grâce au micro-festival proposé par la péniche Le Barboteur** installée à la Darse du Millénaire, sur le canal Saint-Denis, avec des animations culturelles, festives, sportives, des ateliers ludiques, des soirées festives, etc.

A noter : du 14 juin au 7 juillet puis du 28 août au 3 septembre, Seine-Saint-Denis Tourisme propose la visite en avant-première des pavillons qui abriteront les 20 fédérations sportives sur le site du Club France durant les Jeux Olympiques.

## PÔLES D'ANIMATIONS SECTEUR « SAINT-DENIS - L'ÎLE-SAINT-DENIS - SAINT-OUEN »

Proche du **Village des Athlètes** (situé sur les communes de Saint-Denis, L'Île-Saint-Denis et Saint-Ouen-sur-Seine, 14 500 athlètes vont y loger pendant les JOP), du **Stade de France** (qui accueillera plusieurs épreuves ainsi que la cérémonie de clôture des JO) et du **Centre Aquatique Olympique** (qui deviendra un haut-lieu d'évènements sportifs internationaux et un véritable héritage pour les habitants).

### Que faire à proximité pendant l'Été du Canal ?



- **Venir célébrer les JO** dans plusieurs villes :
  - L'Île-Saint-Denis avec la Station Afrique (fan zone dédiée aux délégations africaines) et le club 2024 de la ville
  - Epinay-sur-Seine/ Saint-Denis : Clubs 24
  - Canal Saint-Denis avec fan zones situées au Parc Eli Lotar, au Bassin de la Maltournée ou encore au Jardin de l'Ecluse
  - Saint-Ouen : célébrations liées au Brésil dans le cadre de l'Été audonien
- **Embarquer le 4 août pour une croisière olympique exceptionnelle** commentée par un guide spécialisé JOP à la découverte des transformations du territoire et des sites olympiques.
- **Découvrir la Street Art Avenue** le long du Canal Saint-Denis.
- **Emprunter la navette autonome** entre L'Île-Saint-Denis et Épinay-sur-Seine (premier navire autonome urbain mis en service) pour relier les deux villes aux pôles d'activités.

## PÔLES D'ANIMATIONS SECTEUR « CANAL DE L'OURCQ »

Passage de la flamme le 25 juillet sur le canal de l'Ourcq entre Sevrans et Bobigny



### Que faire à proximité pendant l'Été du Canal ?

- **Nouveauté 2024 > Découvrir « AU FIL DE L'AUTRE »**, un parcours d'installations photographiques le long du canal de l'Ourcq en collaboration avec ROUCHON HÉRITAGE et l'artiste Hugues Anhès, avec la création d'un ensemble d'œuvres uniques et monumentales. Animations dédiées :
  - Inauguration le 7 juillet (Place de la Pointe)
  - Rencontre avec l'artiste lors des croisières street art
  - Balades guidées à pied et à vélo.
- **Participer aux animations festives, culturelles et sportives** dans les villes qui longent le canal
  - Pantin/Mer, Nage ton canal à Pantin
  - Animations par la Coloc' de l'Ourcq à Bobigny
  - Pôle du Barboteur à Pantin et à Bobigny
  - Bals aux Pavillons-sous-Bois
  - Concerts à Aulnay-sous-Bois
  - Croisières "Appel de la forêt" : le bateau « Pierre Simon Girard » permet au public monter à bord avec son vélo au départ du Parc de la Poudrerie à Sevrans vers Pantin.
  - Et bien d'autres encore !
- **Prendre le large à bord de l'une des croisières thématiques** (street art, gourmandes, patrimoniales, etc.) ou des **navettes fluviales** via les 4 embarcadères entre Paris et Aulnay tous les week-ends à partir de 14h.
- **Inédit > Explorer un nouveau lieu street art à Bobigny, "Garage B"**, à proximité de Bobigny Plage et du Club 24 situés dans le Parc de la Bergère.

### CONTACTS PRESSE : Agence The Desk

Aurélie Bois - aurelie@agencethedesk.com - 06 87 26 27 68  
Marie Bienassis - marie@agencethedesk.com - 06 38 81 01 83

### CONTACTS ORGANISATEURS : Seine-Saint-Denis Tourisme

Joséphine Lhopitault - j.lhopitault@tourisme93.com - 06 41 19 84 42  
Vincent Chartier - v.chartier@tourisme93.com - 06 67 20 44 62